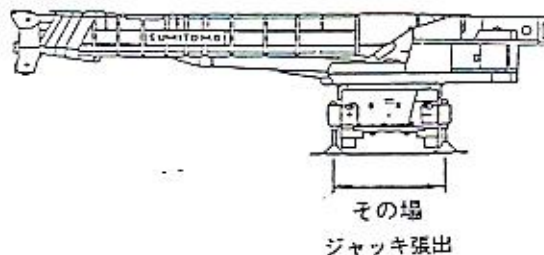
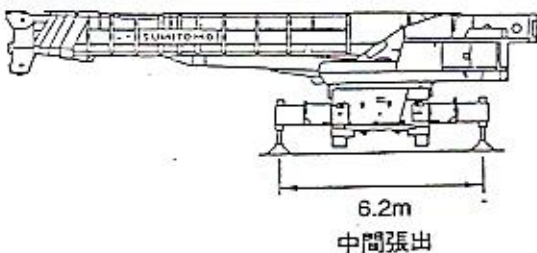
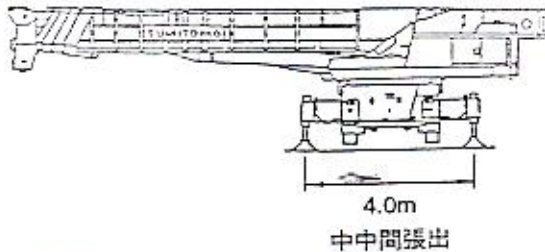
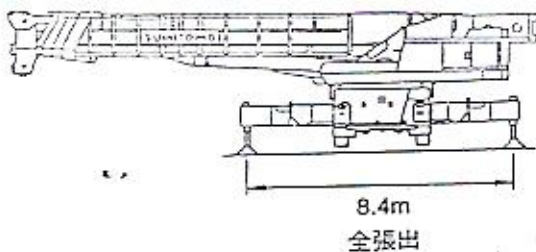


アウトリガとカウンタウエイトの組合わせによる性能の呼び方は、下表によります。

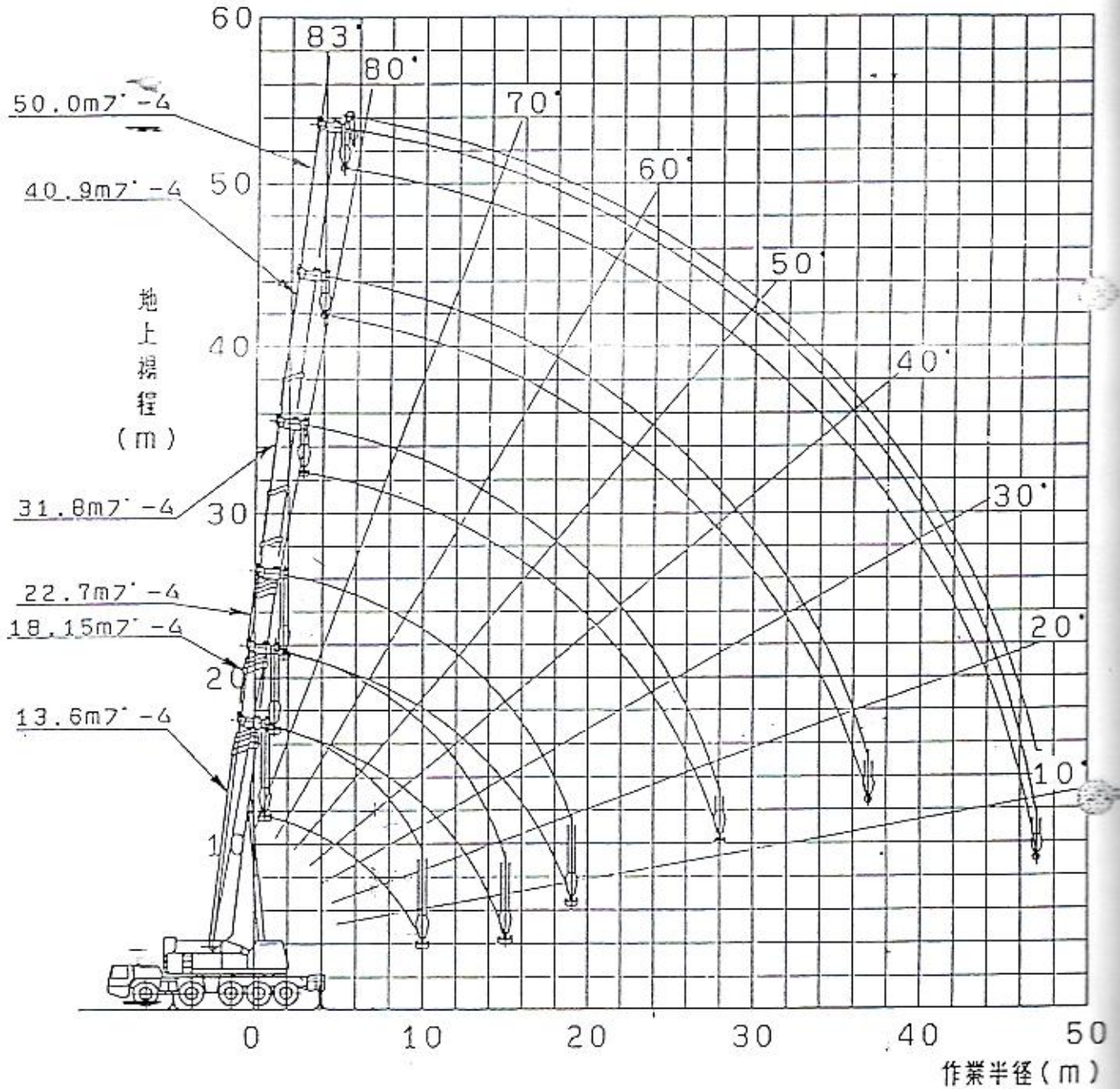
▲ 注 意

- 性能表の無い組合わせで、クレーン作業をしてはいけません。
- 余分なカウンタウエイトを、装着しないでください。
- アウトリガはその場ジャッキ、中中間張出し、中間張出し、全張出しにして、クレーン作業してください。
- 上記位置以外での、クレーン作業を厳禁とします。

吊方向 アウトリガ カウンタウエイト	側 方				前 方・後 方			
	アウトリガ				アウトリガ			
	8.4m 全張出	6.2m 中間張出	4.0m 中中間張出	その場 ジャッキ張出	8.4m 全張出	6.2m 中間張出	4.0m 中中間張出	その場 ジャッキ張出
50t	SA性能	SD性能	/	/	SA性能	SA性能	F性能	F性能
41.5t	A性能	D性能	/	/	A性能	A性能	F性能	F性能
11t	B性能	E性能	G性能 (主ジブ長さ 13.6mのみ)	G性能 (主ジブ長さ 13.6mのみ)	B性能	B性能	F性能	F性能
0t	C性能	F性能	H性能 (主ジブ長さ 13.6mのみ)	H性能 (主ジブ長さ 13.6mのみ)	C性能	C性能	F性能	F性能



SA 1700 作業範囲図



【注意】

本図は、ブームの組みを含んでいません。  
 本図は、SA性能の場合を示します。

CUP00008A

SA1700 主ブーム定格総荷重表 SA 性能

ブーム長さ(m) 吊钩位置(m)	13.6	18.15	22.7	31.8	40.9	50.0	ブーム長さ(m) 吊钩位置(m)
3.2	160						3.2
3.5	150						3.5
4.0	136	110	100				4.0
4.5	125	105	100				4.5
5.0	115	100	100	64			5.0
6.0	100	92	87	64			6.0
7.0	84	70	75.5	62	50		7.0
8.0	73	70	70	58.5	49	30	8.0
9.0	65	65	65	53.5	45	30	9.0
10.0	58	58	58	49.5	43	30	10.0
11.0	52	52	52	46	41	30	11.0
12.0	47	47	47	42.5	37.8	28.2	12.0
14.0		41.5	40.5	36.5	32	25.2	14.0
16.0		31.8	31.8	31	28	22.2	16.0
18.0		26	26	26.3	24.5	19.8	18.0
20.0		22.4	22.4	22.4	21.4	17.6	20.0
22.0		19.7	19.7	19.7	19	15.9	22.0
24.0		17.3	17.3	17.3	16.2	14.1	24.0
26.0		14.8	14.8	14.1	12.7	12.7	26.0
28.0		12.6	12.6	12.3	11.4	11.4	28.0
30.0				11	11	10.3	30.0
32.0					9.8	9.4	32.0
34.0					8.6	8.5	34.0
36.0					7.4	7.7	36.0
38.0					6.3	7	38.0
40.0					5.3	6.3	40.0
42.0					4.4	5.7	42.0
44.0					3.8	4.8	44.0
46.0					3.3	3.9	46.0
47.0					3	3	47.0

シングル  
トップ 定格総荷重 SA 性能

ブーム長さ(m) 吊钩位置(m)	13.6	18.15	22.7	31.8	40.9	50.0	ブーム長さ(m) 吊钩位置(m)
3.2	165						3.2
3.5	165						3.5
4.0	165	10.5	10.5				4.0
4.5	165	10.5	10.5				4.5
5.0	165	10.5	10.5	10.5			5.0
6.0	165	10.5	10.5	10.5			6.0
7.0	165	10.5	10.5	10.5	10.5		7.0
8.0	165	10.5	10.5	10.5	10.5	10.5	8.0
9.0	165	10.5	10.5	10.5	10.5	10.5	9.0
10.0	165	10.5	10.5	10.5	10.5	10.5	10.0
11.0	165	10.5	10.5	10.5	10.5	10.5	11.0
12.0	165	10.5	10.5	10.5	10.5	10.5	12.0
14.0	165	10.5	10.5	10.5	10.5	10.5	14.0
16.0	165	10.5	10.5	10.5	10.5	10.5	16.0
18.0	165	10.5	10.5	10.5	10.5	10.5	18.0
20.0	165	10.5	10.5	10.5	10.5	10.5	20.0
22.0	165	10.5	10.5	10.5	10.5	10.5	22.0
24.0	165	10.5	10.5	10.5	10.5	10.5	24.0
26.0	165	10.5	10.5	10.5	10.5	10.5	26.0
28.0	165	10.5	10.5	10.5	10.5	10.5	28.0
30.0	165	10.5	10.5	10.5	10.5	10.5	30.0
32.0	165	10.5	10.5	10.5	10.5	10.5	32.0
34.0	165	10.5	10.5	10.5	10.5	10.5	34.0
36.0	165	10.5	10.5	10.5	10.5	10.5	36.0
38.0	165	10.5	10.5	10.5	10.5	10.5	38.0
40.0	165	10.5	10.5	10.5	10.5	10.5	40.0
42.0	165	10.5	10.5	10.5	10.5	10.5	42.0
44.0	165	10.5	10.5	10.5	10.5	10.5	44.0
46.0	165	10.5	10.5	10.5	10.5	10.5	46.0
47.0	165	10.5	10.5	10.5	10.5	10.5	47.0

1. 上記の性能は、ブーム長さ13.6mから50.0mまで、吊钩位置10.5m以内で適用可能である。
2. 吊钩位置10.5m以内で適用可能な吊钩重量は、吊钩位置13.2m、18.15m、22.7m、31.8m、40.9m、50.0mの各吊钩位置で異なる。
3. シングルトップ吊钩重量は、吊钩位置13.6mから50.0mまで、吊钩位置10.5m以内で適用可能である。
4. \*印は吊钩重量が異なる吊钩位置で適用可能な吊钩重量を示している。

吊钩重量 0.6

UPP00093

SA1700 主ブーム定格総荷重表 A 性能 (単位 t)

7-4kg(m) 作業半径(m)	13.6	10.15	22.0	31.8	40.9	50.0	7-4kg(m) 作業半径(m)
3.2	170						3.2
3.5	136						3.5
4.0	110	100					4.0
4.5	105	100					4.5
5.0	115	100	64				5.0
6.0	100	92	87	64			6.0
7.0	84	78	75.5	62	50		7.0
8.0	73	70	70	58.5	49	30	8.0
9.0	65	65	65	53.5	45	30	9.0
10.0	58	58	58	49.5	43	30	10.0
11.0		52	52	46	41	30	11.0
12.0		38.5	46	42.5	37.8	28.2	12.0
14.0		27	36	36.5	32	25.2	14.0
16.0		33.3	29.5	31	20	22.2	16.0
18.0			23.5	25	24.5	19.8	18.0
20.0			21.4	21.4	17.6	20.0	20.0
22.0			17.9	19	15.8	22.0	22.0
24.0			15.2	15	14.1	24.0	24.0
26.0			12.9	13.6	12.7	26.0	26.0
28.0			10.8	11.9	11.4	28.0	28.0
30.0				10	10.3	30.0	30.0
32.0				8.6	9.4	32.0	32.0
34.0				7.3	8	34.0	34.0
36.0				6.1	6.9	36.0	36.0
38.0				5.8	5.8	38.0	38.0
40.0				4.8	4.8	40.0	40.0
42.0				3.9	3.9	42.0	42.0
44.0				2.9	2.9	44.0	44.0
46.0				1.8	1.8	46.0	46.0

1. 上記示す定格荷重は水平面上に及び、起荷重の78%以内の伸縮クレーン機と出で受ける最大起重量が、1.15倍の最大起重量とする。
2. 作業半径より上り側の荷重は、起荷重の78%以内の伸縮クレーン機と出で受ける最大起重量が、1.15倍の最大起重量とする。
3. シングルトロップを起荷重の主ブームの定格荷重以上の荷重が掛かる場合は、起荷重を引上げることができません。
4. 上記示した吊上荷重は、強度上許容し得る範囲での起荷重であり、起荷重が引上げられる範囲に限り、引上げることができません。

シングルトロップ 定格総荷重 A 性能 (単位 t)

7-4kg(m) 作業半径(m)	13.0	10.15	22.7	31.8	40.9	50.0	7-4kg(m) 作業半径(m)
3.2	13.0						3.2
3.5	13.0						3.5
4.0	13.0	13.0					4.0
4.5	13.0	13.0	13.0				4.5
5.0	13.0	13.0	13.0	13.0			5.0
6.0	13.0	13.0	13.0	13.0	13.0		6.0
7.0	13.0	13.0	13.0	13.0	13.0	13.0	7.0
8.0	13.0	13.0	13.0	13.0	13.0	13.0	8.0
9.0	13.0	13.0	13.0	13.0	13.0	13.0	9.0
10.0	13.0	13.0	13.0	13.0	13.0	13.0	10.0
11.0	13.0	13.0	13.0	13.0	13.0	13.0	11.0
12.0	13.0	13.0	13.0	13.0	13.0	13.0	12.0
14.0	13.0	13.0	13.0	13.0	13.0	13.0	14.0
16.0	13.0	13.0	13.0	13.0	13.0	13.0	16.0
18.0	13.0	13.0	13.0	13.0	13.0	13.0	18.0
20.0	13.0	13.0	13.0	13.0	13.0	13.0	20.0
22.0	13.0	13.0	13.0	13.0	13.0	13.0	22.0
24.0	13.0	13.0	13.0	13.0	13.0	13.0	24.0
26.0	13.0	13.0	13.0	13.0	13.0	13.0	26.0
28.0	13.0	13.0	13.0	13.0	13.0	13.0	28.0
30.0	13.0	13.0	13.0	13.0	13.0	13.0	30.0
32.0	13.0	13.0	13.0	13.0	13.0	13.0	32.0
34.0	13.0	13.0	13.0	13.0	13.0	13.0	34.0
36.0	13.0	13.0	13.0	13.0	13.0	13.0	36.0
38.0	13.0	13.0	13.0	13.0	13.0	13.0	38.0
40.0	13.0	13.0	13.0	13.0	13.0	13.0	40.0
42.0	13.0	13.0	13.0	13.0	13.0	13.0	42.0
44.0	13.0	13.0	13.0	13.0	13.0	13.0	44.0
46.0	13.0	13.0	13.0	13.0	13.0	13.0	46.0

引上げ速度 (t) 0.6 シングルトロップ

UPP0094

SA1700 主ブーム定格総荷重表 B 性能 (単位 t)

シングルトロップ定格総荷重 B 性能 (単位 t)

ブーム長さ(m) 自重(m)	13.6	18.15	22.7	31.8	40.9	50.0	ブーム長さ(m) 自重(m)
3.2	143						3.2
3.5	137						3.5
4.0	125.5	110	100				4.0
4.5	115	105	100				4.5
5.0	108	100	100	64			5.0
6.0	91.5	87.8	84	64			6.0
7.0	79.5	76	72.5	62	50		7.0
8.0	72.4	69.6	67	58	49		8.0
9.0	56.2	54.6	53.5	51.3	45		9.0
10.0	44.6	43.2	42.3	42.2	41.2	30	10.0
11.0		35.1	34.4	36	35.0	30	11.0
12.0		29.1	28.4	30.9	30.9	28	12.0
14.0		20.7	20	22.5	23.8	23.5	14.0
16.0		14.5	14.5	16.4	18.1	18.5	16.0
18.0		10.6	10.6	12.9	13.6	14.6	18.0
20.0			13.8	9.9	10.4	11.4	20.0
22.0				7.6	7.9	8.9	22.0
24.0				5.5	6.5	6.9	24.0
26.0				3	4.4	5	26.0
28.0				1.5	3.2	3.8	28.0
30.0					2	2.8	30.0
32.0						1.5	32.0
34.0							34.0
36.0							36.0
38.0							38.0
40.0							40.0
42.0							42.0
44.0							44.0
46.0							46.0

1. 上表を示す範囲は水平位置とし、転倒角の75%以内の範囲で適用可能である。
2. 作業範囲外の上昇位置は上表の範囲内かつブーム吊り上げの重量を引いた値であり、(17°フック:3.2t, 110°フック:2.0t, 80°フック:1.2t, 50°フック:0.9t, 20°フック:0.65t, 8.5°フック:0.4t)
3. シングルトロップを適用した場合はブーム長さの範囲外の上昇位置でも表の重量を引いた値になります。
4. 0°とした場合、質量と許容範囲(吊り上げの重量)は異なるため、吊り上げの重量を引いた値を出して下さい。

UPF0095

シングルトロップ	0.6
吊り上げ重量	

SA1700

主ブーム定格総荷重表 C 性能

7-4段吊り 吊重(m)	13.6	18.15	22.7	31.8	40.9	50.0	7-4段吊り 吊重(m)
3.2	±135						3.2
3.5	±130						3.5
4.0	±119	±110	±100				4.0
4.5	±109	±105	±100				4.5
5.0	±100	±100	±100	±64			5.0
6.0	±85.5	±85	±84	±64			6.0
7.0	±73	±70	±67	±62	±50		7.0
8.0	56.7	52.4	48.1	45.8	43.4	±30	8.0
9.0	42.6	40.6	38.6	40.6	38.9	±30	9.0
10.0	33.3	31.5	31	32	33.4	±30	10.0
11.0		25.2	24.7	26	28	27	11.0
12.0		20.5	19.8	21.2	23.2	23.1	12.0
14.0		13.8	13.2	15	16	17.6	14.0
16.0		11.1	10.6	10.4	11.7	13.4	16.0
18.0		7	5	7	8.7	10.5	18.0
20.0		4.5	4.1	4.5	6.8	7.9	20.0
22.0		2.6	2.6	2.6	4.4	4.9	22.0
24.0		1.6	1.6	1.6	3.2	3.2	24.0
26.0					1.8	1.8	26.0
28.0							28.0
30.0							30.0
32.0							32.0
34.0							34.0
36.0							36.0

シングルトロップ定格総荷重 C 性能

7-4段吊り 吊重(m)	13.6	18.15	22.7	31.8	40.9	50.0	7-4段吊り 吊重(m)
3.2	±8.5						3.2
3.5	±8.5						3.5
4.0	±8.5	±8.5	±8.5				4.0
4.5	±8.5	±8.5	±8.5				4.5
5.0	±8.5	±8.5	±8.5				5.0
6.0	±8.5	±8.5	±8.5	±8.5			6.0
7.0	±8.5	±8.5	±8.5	±8.5	±8.5		7.0
8.0	±8.5	±8.5	±8.5	±8.5	±8.5	±8.5	8.0
9.0	±8.5	±8.5	±8.5	±8.5	±8.5	±8.5	9.0
10.0	±8.5	±8.5	±8.5	±8.5	±8.5	±8.5	10.0
11.0	±8.5	±8.5	±8.5	±8.5	±8.5	±8.5	11.0
12.0	±8.5	±8.5	±8.5	±8.5	±8.5	±8.5	12.0
14.0	±8.5	±8.5	±8.5	±8.5	±8.5	±8.5	14.0
16.0	±8.5	±8.5	±8.5	±8.5	±8.5	±8.5	16.0
18.0	±8.5	±8.5	±8.5	±8.5	±8.5	±8.5	18.0
20.0	±8.5	±8.5	±8.5	±8.5	±8.5	±8.5	20.0
22.0	±8.5	±8.5	±8.5	±8.5	±8.5	±8.5	22.0
24.0	±8.5	±8.5	±8.5	±8.5	±8.5	±8.5	24.0
26.0	±8.5	±8.5	±8.5	±8.5	±8.5	±8.5	26.0
28.0	±8.5	±8.5	±8.5	±8.5	±8.5	±8.5	28.0
30.0	±8.5	±8.5	±8.5	±8.5	±8.5	±8.5	30.0
32.0	±8.5	±8.5	±8.5	±8.5	±8.5	±8.5	32.0
34.0	±8.5	±8.5	±8.5	±8.5	±8.5	±8.5	34.0
36.0	±8.5	±8.5	±8.5	±8.5	±8.5	±8.5	36.0

- 1. 上記吊り支保筒等は水平型土圧抵抗器で、総重量が70kg以内及び吊钩式クレーン構造品で支保筒が1.15以上の高さを有するもの。
- 2. 作業時に吊り上げられる荷重は上記の吊り57kg未満の吊り一式の重量を要しないものと取り扱います。(170'フック:3.2t, 110'フック:2.0t, 80'フック:1.2t)
- 3. シングルトロップを吊り上げるときは主ブームの吊り位置は上記の吊り位置を要しないものと取り扱います。
- 4. 吊り上げた吊り支保筒は、吊り上げた吊り支保筒の吊り位置は上記の吊り位置を要しないものと取り扱います。

吊り位置(m) 0.6

UPP0096